

Permis de construire

Commune de BRUE AURIAC

Lieu-dit « Bois de Fave »

PLAN DE SITUATION

MAITRE D'OUVRAGE :



Pour le Compte de la Société Projet
(Cf. Cerfa)

CONTACT

ENGIE Green
345, Avenue Wolfgang Amadeus Mozart
Aix-en-Provence 13601
sophie.eudes@engie.com

MAITRE D'ŒUVRE :

BIOMEO ENVIRONNEMENT
N. TARON
Architecte D.P.L.G. ordre 15281

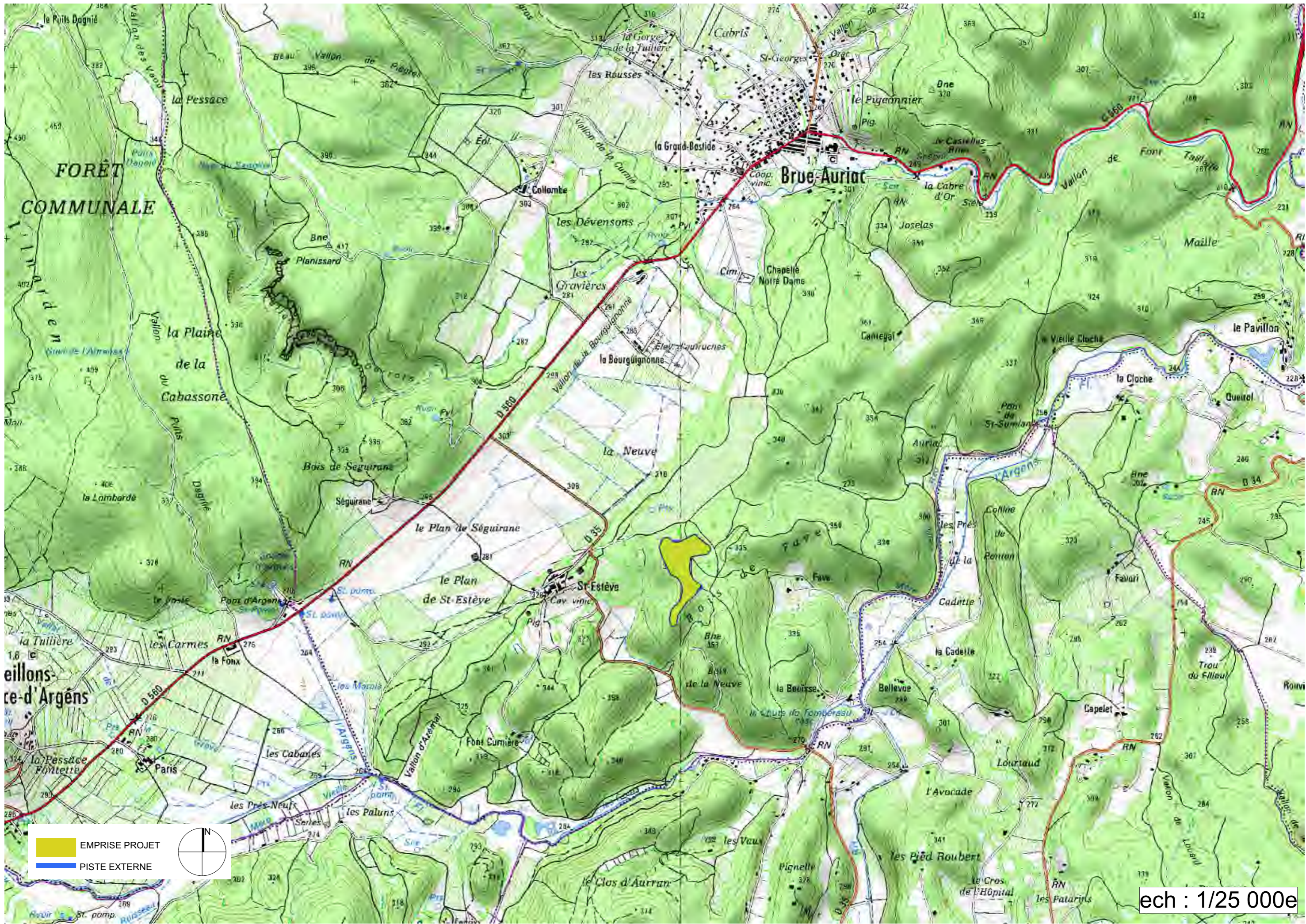
CONTACT

BIOMEO ENVIRONNEMENT
245 quartier draboux
83340 CABASSE
contact@biomeo-environnement.fr

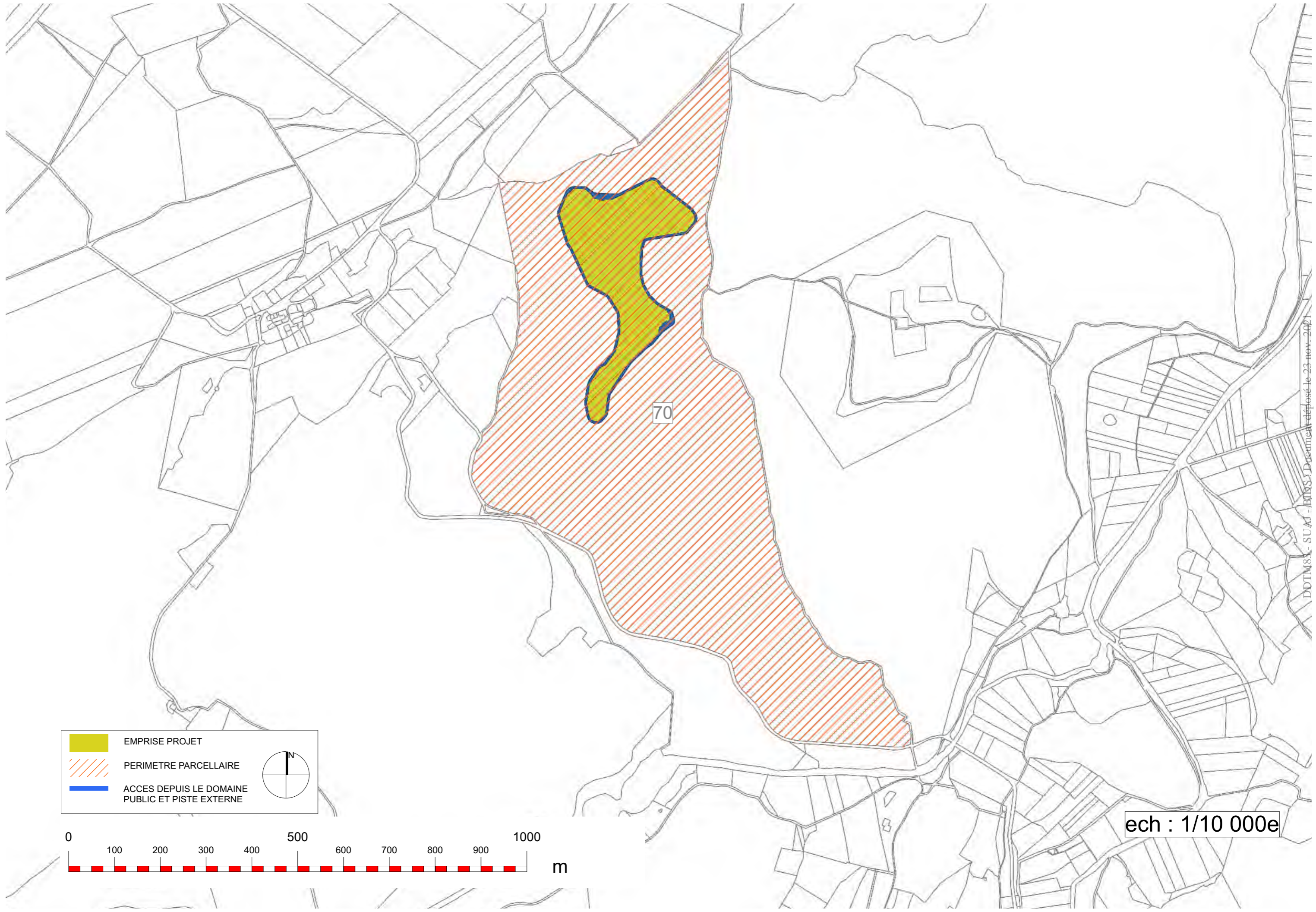
PC 1




Projet de parc solaire au sol

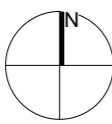
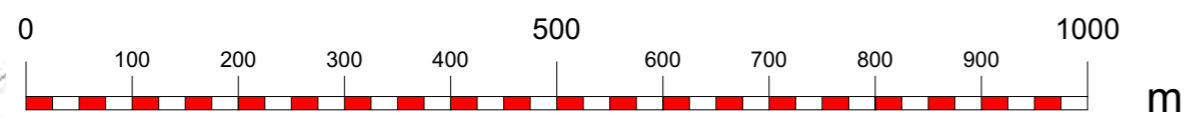
Indice	Modifications	Date	Etabli	Vérifié	Validé
A	20210521_BRUE-PC01.dwg	05/05/2021	PC	AM	
B					
C					
D					



ech : 1/25 000e



	EMPRISE PROJET
	PERIMETRE PARCELLAIRE
	ACCES DEPUIS LE DOMAINE PUBLIC ET PISTE EXTERNE

ech : 1/10 000e

DDTM83 - SU/AJ - B035 - Document dépos  le 23 nov. 2021